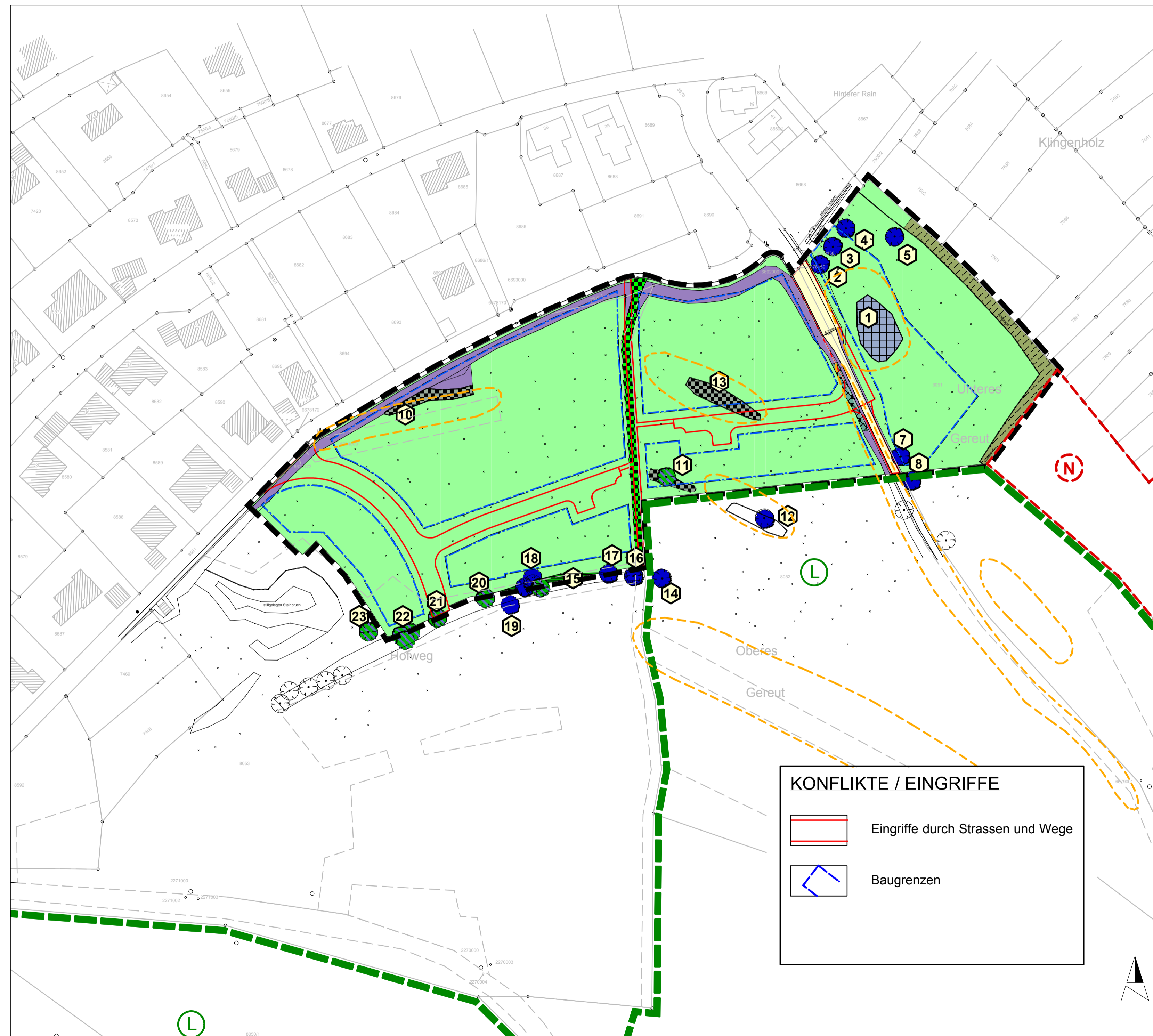
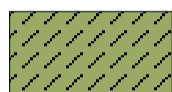





GRÜNORDNUNGSPLAN ZUM BEBAUUNGSPLAN "HOFWEG", STADT WERTHEIM - BESTANDS- UND KONFLIKTPLAN



LEGENDE BESTAND

-  Baumheckenartiger Gehölzbestand / Steinriegel
-  Reisiglager / Gehölzsukzession (vor Pflegemassnahme Feldgehölz mit Baumbestand)
-  Hecken- bzw. feldgehölzartiger Gehölzbestand / Steinriegel (derzeit Gehölzsukzession nach Pflegemassnahme)
-  Waldtrauf
-  Laubbaum / Obstbaum
-  Grünland mittlerer Standorte
-  Gras-Kraut-Vegetation
-  Grasweg
-  Versiegelte Flächen
-  Aufnahmeummer s. Erläuterungsbericht
-  Grenze Naturschutz- / Landschaftsschutzgebiet
-  Grenze § 32 NatSchG - Biotope
-  Geltungsbereich Bebauungsplan

KONFLIKTE / EINGRIFFE

-  Eingriffe durch Strassen und Wege
-  Baugrenzen

HÖHENWEG 22 72631 AICHTAL TELEFON 07127/960232 TELEFAX 07127/960179		 LANDSCHAFTSPLANUNG  UMWELTPLANUNG  LANDSCHAFTSARCHITEKTUR	PLANUNGSBÜRO MÄNDLE 	
Stadt Wertheim, Gemarkung Wertheim-Eichel				
Bebauungsplan "Hofweg"				
Sachbearbeiterin: Mändle		Grünordnungsplan Bestand und Konflikte	Plan-Nr.	
gezeichnet	Datum 12.03.2007		Zeichen Mä	TBB 17.00.-02.00 Plan 1c
geändert	10.01.2008		Mä	
geprüft				
			Maßstab 1:1000 (im Original)	

im Auftrag der
LB=BW Immobilien
 Landsiedlung GmbH
 Olgastraße 86, 70180 Stuttgart

Rechner: MaendleCAD